

# Приспособления для полива «ЖУК»

- большой ассортимент
- приемлемая цена
- минимальные риски поставок



**ЛЕПЕСТОК**



**2-х ЛЕПЕСТКОВЫЙ**



**3-х ЛЕПЕСТКОВЫЙ**

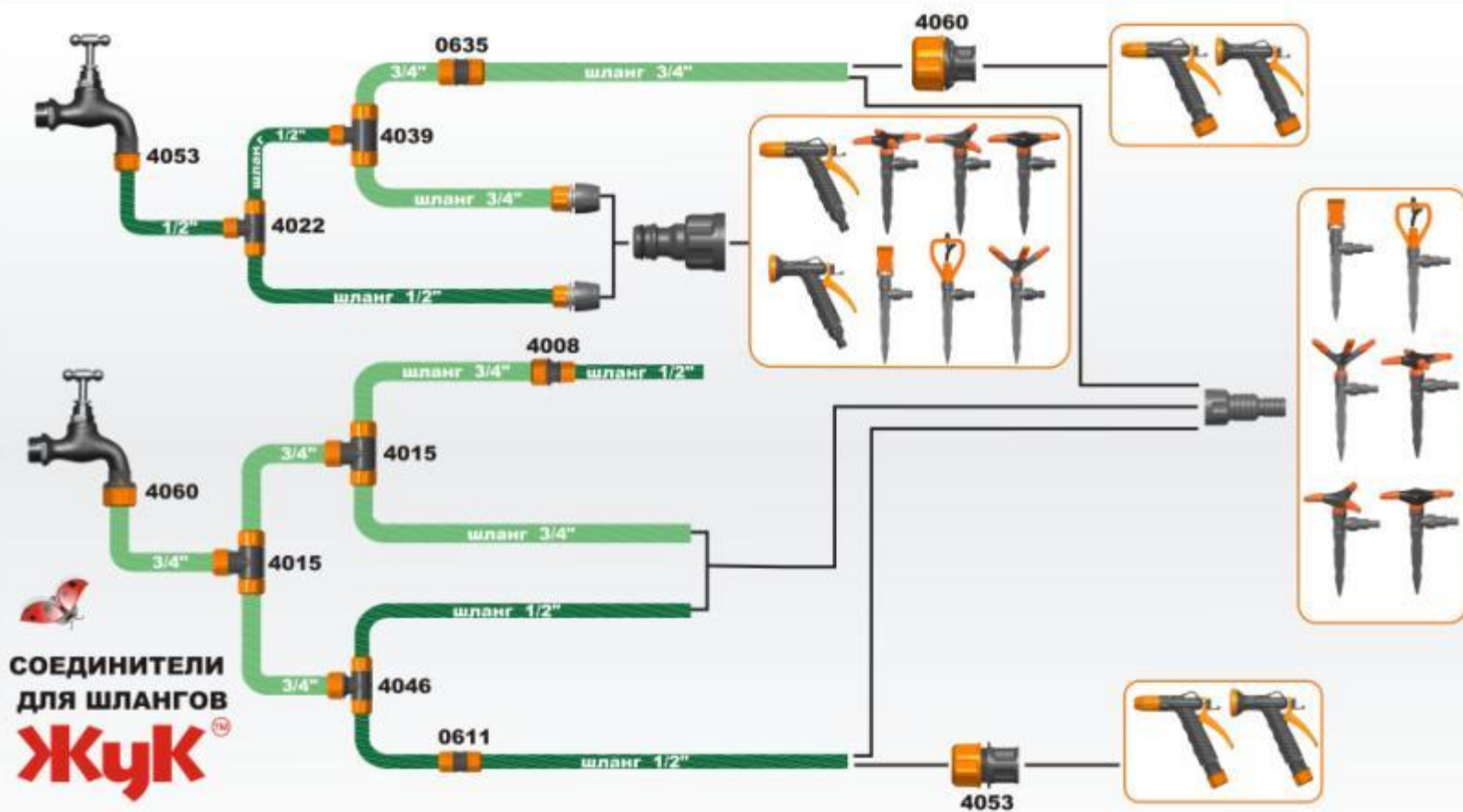


**4-х ЛЕПЕСТКОВЫЙ**



**NEW!!!  
5-ТИ ЛЕПЕСТКОВЫЙ**

## Схема возможного соединения шланга и приспособлений для полива



## Распылители «ЖУК»

### Ассортиментный ряд распылителей



1. Лепесток
2. 2-х лепестковый
3. 3-х лепестковый
4. 4-х лепестковый
5. Грядочный
6. 5-ти лепестковый

Все распылители сделаны как под соединение с коннектором, так и для шлангов 1/2" и 3/4".



## Насадка распылительная и дождевальная



Стационарное приспособление, крепящееся к поливочной системе через коннектор или штуцер, предназначено для полива грядок, газонов, теплиц. Подключается к насосу или водопроводу. Средний диаметр обрабатываемой площади (при отсутствии ветра) 4-6 метров в зависимости от напора воды.



Переносной распылитель, крепится к шлангам размером 1/2" или 3/4" и предназначено для полива растений путём распыления. Предотвращает размывание почвы под напором воды при поливе.



## Преимущества распылителей «ЖУК»

На ножке предусмотрены ребра, позволяющие надежно зафиксировать распылитель в земле или примотать к подставке или опоре.



Распылительные элементы сконструированы с учетом различного напора воды: для самого слабого напора - идеально подходит "лепесток", для сильного - 5-ти лепестковый распылитель



Универсальный штуцер подходит для шлангов диаметром 1/2" и 3/4"



Все распылители поставляются уже в собранном виде

[cicle@cicle.ru](mailto:cicle@cicle.ru)  
[www.cicle.ru](http://www.cicle.ru)

## Соединение под штуцер и под коннектор



На штуцер надевается шланг вашего диаметра ( $\frac{1}{2}$  или  $\frac{3}{4}$ ). Для надежности можно закрепить соединение хомутом или подручными средствами.



Коннектор:  
- обеспечивает быстрое и удобное соединение,  
- легко снимается, если его потянуть на себя.  
- предназначен для шлангов диаметром 1/2 дюйма и 3/4 дюйма.



Кроме того, эти коннекторы совместимы с системами полива от других производителей.

⚠ Также в нашем ассортименте есть отдельно штуцер для шланга и адаптер под коннектор





## Удлиненные распылители «ЖУК»

Ассортиментный ряд содержит также удлиненные распылители. Удлинитель позволяет расположить распылитель на высоте **0,6 или 1 м** от поверхности земли, что приводит к увеличению предельного расстояния распыла в **1,5-2 раза**.



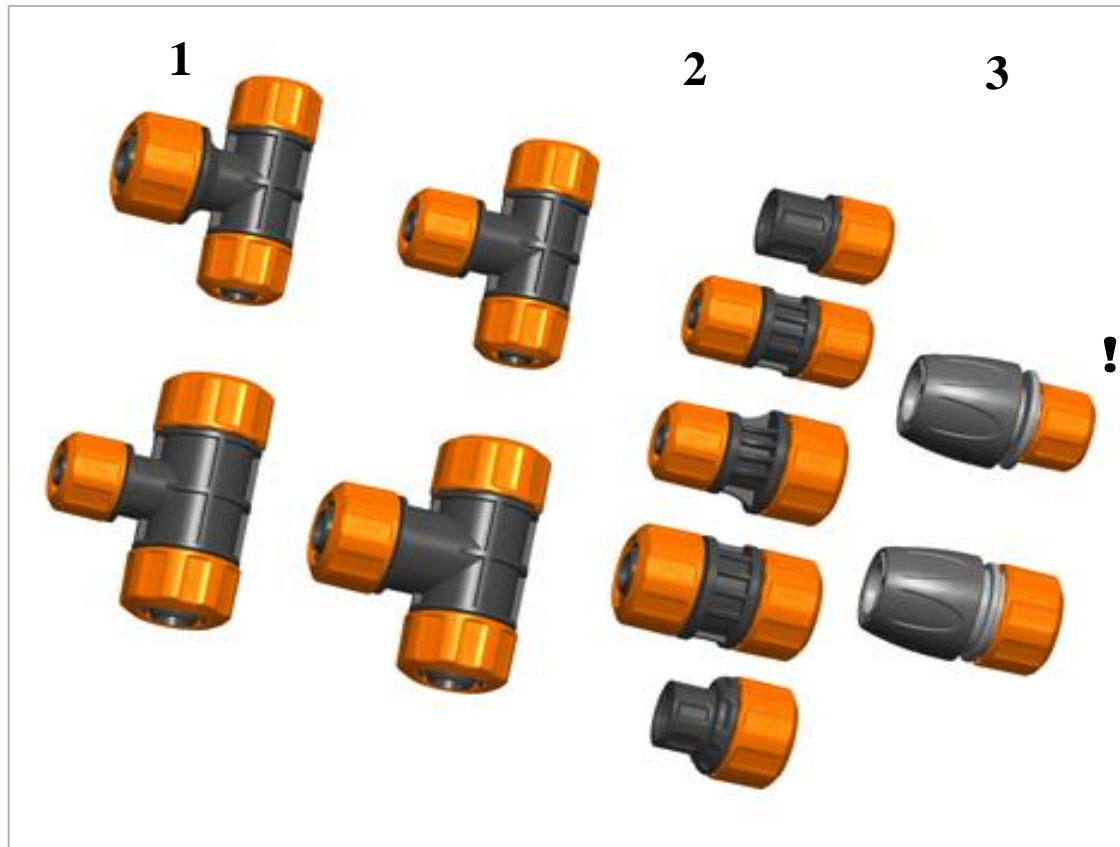
Преимущества удлиненных распылителей:

1. Увеличивают радиус полива
2. Не перекручивается шланг, так как он подсоединяется снизу
3. Распылитель не наклоняется под тяжестью шланга
4. Обеспечивают не прикорневой, а кроновый полив растений, так как идет распыл сверху



Напомним, что удлиненным может быть весь ассортиментный ряд распылителей.

## Соединители, разветвители для шланга с цанговым зажимом «ЖУК»



- 1 - тройники
- 2- муфты и цанговые зажимы
- 3- коннекторы

! Наши коннекторы применяются для быстрого и надежного соединения поливочного шланга с любой насадкой (пистолетом, распылителем, разветвителем, адаптером и т.п.), имеющей систему быстросъемного соединения, а так же для его подвода в нужное Вам место.

### Размерный ряд соединителей и разветвителей:

**муфты** с цанговым креплением (1/2"-1/2", 1/2"-3/4", 3/4"-3/4");

**цанговые зажимы** (1/2" и 3/4")

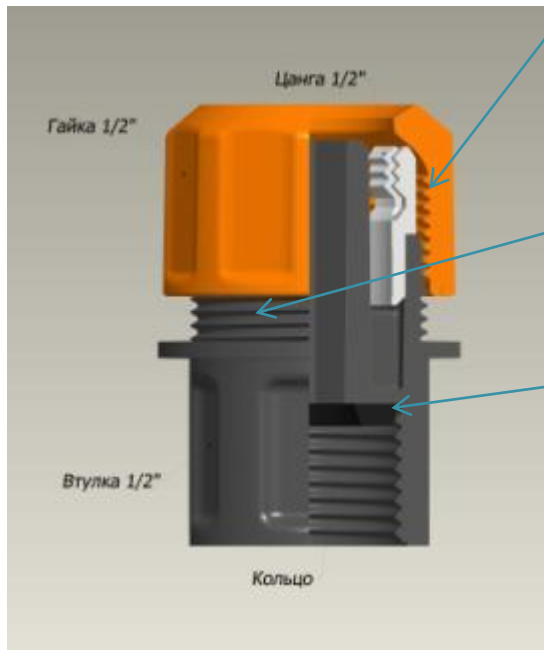
**тройники** с цанговым креплением (1/2"-1/2"-1/2", 1/2"-1/2"-3/4", 3/4"-3/4"-1/2", 3/4"-3/4"-3/4");

**коннекторы** (1/2" и 3/4")



## Что такое цанговый зажим

**ЦАНГА** - пружинящая разрезная втулка для плотного зажима поливочного шланга.



**Гайка** для окончательной фиксации шланга

**Уплотнительное кольцо**



**Вот так выглядит уже готовое соединение**

**Преимущества цангового зажима:**

- имеют надежную герметичную конструкцию (уплотнительное кольцо предотвращает протекание соединения)
- с помощью цанги соединение надежно крепится к шлангу
- не требует дополнительных средств подсоединения



## Соединение под коннектор

### Преимущества:

Коннектор:

- обеспечивает **быстрое и удобное соединение,**
- **легко снимается,** если его потянуть на себя.
- предназначен для шлангов диаметром 1/2 дюйма.



Кроме того, наши коннекторы совместимы с системами полива от других производителей.

Фирма «Цикл» отдельно выпускает адаптеры. Принцип этого соединения: на резьбу 1/2 накручиваем адаптер и данное приспособление для полива уже предназначено для использования под коннектор.



**Следует помнить:** адаптер предназначен для подключения системы полива с быстроразъемными соединениями к распылителям, кранам и другим приспособлениям **только с наружной резьбой 1/2.**

## Пистолеты и души-пистолеты поливочные «ЖУК»



**Поливочные пистолеты** - применяются для полива и орошения растений и кустарников, промывки садовых емкостей, а также мелкомасштабной уборки инвентаря.



**поливочные пистолеты и душ-пистолеты** бывают следующих модификаций:

пистолет поливочный с фиксатором  $\frac{1}{2}'' - \frac{3}{4}''$ ;

пистолет поливочный с фиксатором под коннектор;

душ-пистолет поливочный с фиксатором  $\frac{1}{2}'' - \frac{3}{4}''$ ;

душ-пистолет поливочный с фиксатором под коннектор.

**принцип работы:** шланг одевается на **штуцер** или соединяется с помощью **цангового зажима** или через **коннектор**.

**!!! У всех моделей предусмотрен фиксатор курка, позволяющий не удерживать его в нажатом положении вручную.**



## Пистолеты поливочные

### Ассортимент поливочных пистолетов «ЖУК»:

С креплением под коннектор



**Пистолет поливочный** позволяет выбрать тип струи - от достаточно мягкой до жесткой.

С креплением под шланг  $\frac{1}{2}$  -  $\frac{3}{4}$



С цанговым креплением  $\frac{1}{2}$



**Душ-пистолет** благодаря мелким отверстиям в распылителе идеально подходит для щадящего полива небольших растений.

С цанговым креплением  $\frac{3}{4}$



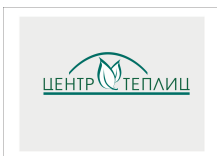
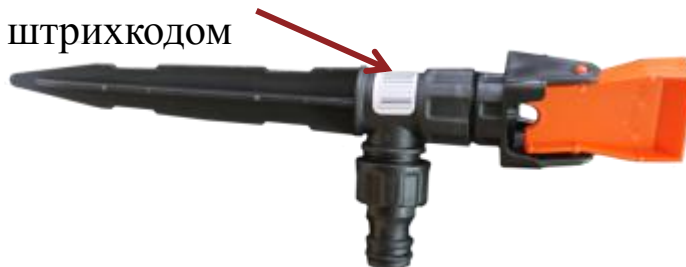
## Упаковка и штрихкодирование

Все приспособления для полива «ЖУК» штрихкодированы



Полив комплектуется по несколько штук в запаянный пакет ( от 25- до 100 в зависимости от вида распылителя или соединителя). Большие партии комплектуются в мешки.

Наклейка со штрихкодом



ООО «Торгово-Строительная Компания Империя»  
магазин "Центр теплиц"  
109651, Россия, Москва, Иловайская 2Б стр.1  
+7(495)646-81-95  
info@2dum.ru  
www.2dum.ru